

IMPORTANTE! GUARDE ESTE MANUAL PARA REFERÊNCIA FUTURA!

**MANUAL DE
INSTRUÇÕES PARA
UTILIZAÇÃO DO
CARRINHO DE BEBÉ
"ALICE" PARA
CRIANÇAS**

ALICE



Este brinquedo **chipolino** marca é produzida em conformidade com os requisitos da Diretiva 2009/48/CE do Parlamento Europeu e do Conselho relativa à segurança dos brinquedos, o Regulamento relativo aos requisitos essenciais e à avaliação da conformidade dos brinquedos, o Regulamento relativo à marcação da conformidade e as normas europeias aplicáveis

PARA GARANTIR A SEGURANÇA DO SEU FILHO DURANTE A UTILIZAÇÃO
DESTE BRINQUEDO, SIGA AS INSTRUÇÕES, AVISOS E DIRECTRIZES
PARA UTILIZAÇÃO INDICADOS NESTE MANUAL E NA EMBALAGEM:

IMPORTANTE! PRINCIPAIS AVISOS!

- ❖ **ATENÇÃO!** O PRODUTO SÓ DEVE SER UTILIZADO SOB A SUPERVISÃO DE UM ADULTO!
- ❖ **ATENÇÃO!** O BRINQUEDO NÃO É ADEQUADO PARA CRIANÇAS COM MENOS DE 3 ANOS. PERIGO DE CHOQUE DE PEÇAS PEQUENAS!
- ❖ **ATENÇÃO!** ESTE BRINQUEDO DESTINA-SE APENAS A BONECAS E NÃO É ADEQUADO PARA CRIANÇAS OU ANIMAIS SE SENTAREM NELE.
- ❖ **ATENÇÃO!** MANTER AFASTADO DO FOGO!
- ❖ **ATENÇÃO!** A EMBALAGEM CONTÉM PEÇAS PEQUENAS! NÃO PERMITIR A PRESENÇA DE CRIANÇAS COM MENOS DE 3 ANOS ANTES DE TER TERMINADO A MONTAGEM DO BRINQUEDO PARA EVITAR O ACESSO A PEÇAS PEQUENAS E DIFERENTES!
- ❖ **Só** é necessária a montagem, dobragem e desdobração por um adulto!
- ❖ Este brinquedo pode ser utilizado dentro de casa ou em parques infantis seguros.
- ❖ **NÃO** permita que o seu filho brinque com este brinquedo em estradas; perto de escadas, portas, aquecedores ou piscinas; superfícies irregulares ou declives, de modo a evitar possíveis ferimentos!
- ❖ Utilizar o brinquedo à luz do dia ou em locais bem iluminados para evitar ferimentos.
- ❖ **NÃO** alterar a construção do brinquedo! O fabricante garante a segurança apenas na sua forma e aspeto originais.
- ❖ **NÃO** utilizar peças sobressalentes ou outros componentes que não tenham sido fornecidos pelo fabricante! A Chipolino não se responsabiliza pela utilização de peças sobressalentes que não tenham sido fornecidas ou aprovadas pelo fabricante.
- ❖ Manter afastada a embalagem de plástico para evitar o risco de asfixia!

CARACTERÍSTICAS PRINCIPAIS

- ❖ Adequado para crianças com mais de 3 anos.
- ❖ Estrutura dobrável.

INSTRUÇÕES DE MONTAGEM E FUNÇÕES

IMPORTANTE! SEGUIR EXACTAMENTE AS INSTRUÇÕES DADAS E VERIFICAR AS IMAGENS.
CUIDADO! APÓS CADA OPERAÇÃO, CERTIFICAR-SE DE QUE A FIXAÇÃO É ESTÁVEL!

A montagem, a desmontagem e as funções estão numeradas de 1 a 4. Utilize as descrições das operações apresentadas neste manual e a imagem correspondente. Não são necessárias ferramentas para a montagem.

Este brinquedo está montado. Para o dobrar e desdobrar não são necessárias ferramentas.

1. ABERTURA DO Q U A D R O

2. FIXAÇÃO DO CARRINHO DE BEBÉ NA P O S I Ç Ã O A B E R T A

Depois de desdobrado, fazer deslizar para baixo os elementos de bloqueio (a) para fixar o brinquedo na posição desdobrada.

3. MONTAGEM DAS RODAS

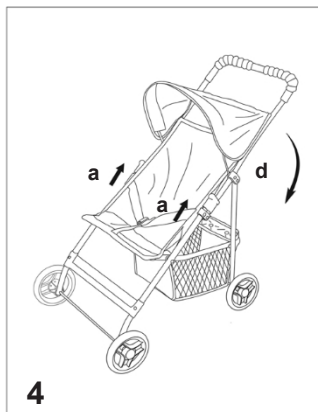
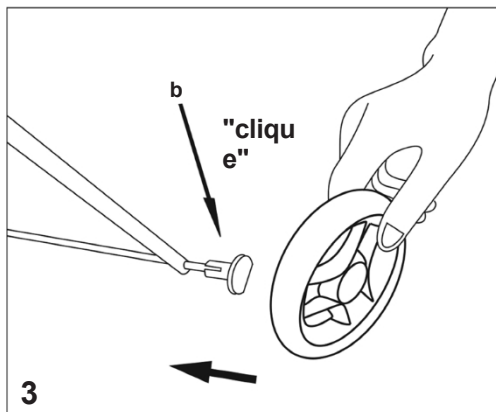
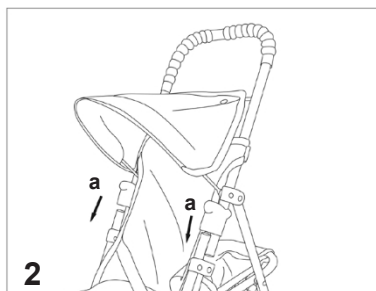
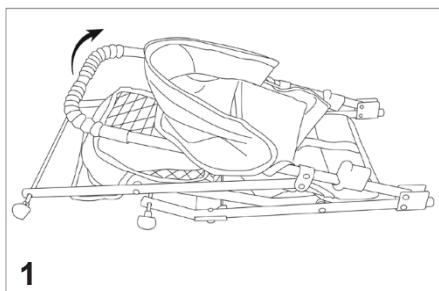
Retirar a tampa de proteção (b) do eixo. Instalar as rodas no eixo com uma ligeira pressão até ouvir um som de clique.

5. DOBRAGEM DO Q U A D R O

Puxar para cima os elementos de bloqueio (a) até se separarem dos tubos da armação. Dobrar o brinquedo.

DOBRAGEM E DESDOBRAGEM DA COBERTURA

Puxar ou empurrar a capota com a mão para a dobrar ou para a abrir.



DIRETRIZES DE CUIDADOS E MANUTENÇÃO

- ❖ Verificar regularmente se todas as peças estão danificadas.
- ❖ Não mergulhar o brinquedo em água. Limpar com um pano de algodão macio - seco ou húmido - utilizando um detergente suave.
- ❖ Não utilizar detergentes abrasivos, lixívia ou outros detergentes agressivos.
- ❖ Guardar o brinquedo num local limpo e seco. Não expor diretamente a factores ambientais - luz solar, chuva, humidade ou amplitudes térmicas extremas!
- ❖ Não guardar o brinquedo em ambientes húmidos ou perto de fontes de calor.
- ❖ Deixar sempre o brinquedo secar completamente antes de o guardar ou utilizar. Se o produto for guardado húmido, pode provocar bolor.
- ❖ Se encontrar peças danificadas ou partidas ou superfícies rachadas, suspenda a utilização do brinquedo até que este seja reparado!
- ❖ Em caso de problemas relacionados com o funcionamento normal, contacte um centro de assistência autorizado para consulta ou reparação.

Materiais utilizados: plástico, metal, têxtil - 100% poliéster

KZKAL024xxxx/ 9304M



България, Пловдив, ул. "Голямоконарско шосе" №1

www.chipolino.com